

Betriebsanleitung - Operating instructions - Mode d'emploi

Kabelverschraubung

Cable glands

Entrées de câbles

E*SKEZ(-L)(-**) **(-**) (LT) (*****)

ESKEZ(-L)(-*) **

M*SKEZ(-L)(-**) ** (LT) (*****)

N*SKEZ(-L)(-**) ** (LT) (*****)

P*SKEZ(-L)(-**) **-** (LT) (*****)



ATEX

UK
CA



WISKA Hoppmann GmbH

Kisdorfer Weg 28 • D-24568 Kaltenkirchen

Tel. / Phone / Tél. +49 (0) 4191 508-100 • Fax +49 (0) 4191 508-249

E-Mail wiska@wiska.de • Internet www.wiska.de

Betriebsanleitung

Anwendung

Die Kabelverschraubung dient zur Einführung nicht festverlegter Kabel und Leitungen in elektrische Betriebsmittel der Zündschutzart Erhöhte Sicherheit "e".

Zweck dieser Anleitung

Bei Arbeiten in explosionsgefährdeten Bereichen hängt die Sicherheit von Personen und Anlagen von der Einhaltung aller relevanten Sicherheitsvorschriften ab. Das Montage- und Wartungspersonal, welches in solchen Anlagen arbeitet, trägt deshalb eine besondere Verantwortung. Die Voraussetzung dafür ist die genaue Kenntnis der geltenden Vorschriften und Bestimmungen. Diese Anleitung fasst kurz die wichtigsten Sicherheitsmaßnahmen zusammen. Sie ergänzt die entsprechenden Vorschriften, zu deren Studium das verantwortliche Personal verpflichtet ist.

Änderungen vorbehalten.



Sicherheitshinweise Safety instructions Consignes de sécurité

Verwenden Sie die Kabelverschraubung nur für den zugelassenen Einsatzzweck. Fehlerhafter oder unzulässiger Einsatz sowie das Nichtbeachten der Hinweise dieser Betriebsanleitung schließen eine Gewährleistung unsererseits aus. Umbauten und Veränderungen an der Kabelverschraubung, die den Explosionsschutz beeinträchtigen, sind nicht gestattet. Die Kabelverschraubung darf nur im unbeschädigten und sauberen Zustand betrieben werden.

Bei Errichtung und Betrieb ist Folgendes zu beachten:

- nationale Sicherheitsvorschriften
 - nationale Unfallverhütungsvorschriften
 - nationale Montage- und Errichtungsvorschriften (z.B. IEC 60079-14)
 - allgemein anerkannte Regeln der Technik
 - Sicherheitshinweise dieser Betriebsanleitung
 - Kennwerte auf den Kabelverschraubungen
- Beschädigungen können den Explosionsschutz aufheben.

Die Kabeleinführung vom Typ ****SKEZ(-L)(-4) **(-**) (LT) EMV-*** ist für den Einsatz von geschirmten Kabeln vorgesehen.



Eine Kopie der Baumusterprüfbescheinigung zusammen mit der zugehörigen Anlage senden wir Ihnen auf Anfrage gerne zu. If required, we will provide a copy of the Type-Test Certificate with the relevant annex. Une copie du certificat de conformité aux normes ainsi que les annexes correspondantes sont disponibles sur simple demande.

Operating instructions

Application

The cable gland is used to bring unfixed cables and leads into electrical equipment with explosion protection type 'e' – Increased Safety.

Purpose of these instructions

Working in hazardous areas, the safety of personnel and plant depends on complying with all relevant safety regulations. Assembly and maintenance staff working on installations therefore have a particular responsibility. They require precise knowledge of the applicable standards and regulations. These instructions give a brief summary of the most important safety measures. It supplements the corresponding regulations which the staff responsible must study.

Subject to alteration.

Use the cable gland only for its intended purpose. Incorrect or impermissible use or non-compliance with these instructions invalidates our warranty provision. No changes to the device impairing its explosion protection are permitted. Use the cable glands only if they are clean and undamaged.

Observe the following during installation and operation:

- national safety regulations
- national accident prevention regulations
- national installation regulations (e.g. IEC 60079-14)
- generally recognized technical regulations
- safety guidelines in these operating instructions
- characteristic values given on the cable glands

Any damage can invalidate the Ex-protection.

Cable gland type ****SKEZ(-L)(-4) **(-**) (LT) EMV-*** is for use with shielded cables.

Mode d'emploi

Utilisation

Les entrées de câbles sont destinées au passage des câbles non fixes dans les équipements électriques en Sécurité Augmentée «e».

Objet du présent mode d'emploi

Lors du travail dans des zones à risque d'explosion, la sécurité des personnes et des installations dépend du respect de toutes les consignes de sécurité correspondantes. Le personnel chargé du montage et de la maintenance sur ces équipements possède à cet égard une grande responsabilité et doit connaître parfaitement les prescriptions et dispositions légales en vigueur. Le présent mode d'emploi résume de façon concise les mesures de sécurité les plus importantes. Il ne peut en aucun cas se substituer aux prescriptions correspondantes, dont l'étude demeure obligatoire pour le personnel responsable.

Sous réserve de modifications.

Les entrées de câbles ne doivent être utilisées que pour l'application pour laquelle elle ont été prévues. Une utilisation défectueuse ou anormale ainsi que le non-respect des consignes du présent mode d'emploi excluent toute clause de garantie. Les modifications sur les entrées de câbles, susceptibles d'entraver la protection antidéflagrante, ne sont pas autorisées. Ne pas monter les entrées de câbles si elles sont endommagées ou sales.

Lors du montage et du fonctionnement, veuillez observer les points suivants:

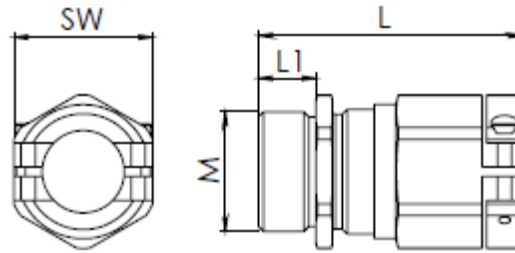
- les prescriptions nationales de sécurité
 - les prescriptions nationales en matière de prévention des accidents
 - les instructions nationales de montage (par. Ex. CEI 60079-14)
 - les règles de l'art dans le domaine technique
 - les consignes de sécurité du présent mode d'emploi
 - les caractéristiques techniques indiquées sur les entrées de câbles
- Toute détérioration de matériel peut avoir pour conséquence de rendre inopérante la protection antidéflagrante.

****SKEZ(-L)(-4) **(-**) (LT) EMV-*** sont destinées à l'emploi de câbles armés.

Betriebsanleitung	Operating instructions		Mode d'emploi																																																								
<p>1 Normenkonformität Die Kabelverschraubung entspricht folgenden Bestimmungen und Normen: - Richtlinie 2014/34/EU - UKSI 2016:1107 (as amended by UKSI 2019:696) – Schedule 3A, Part 1 - IEC 60079-0:2017 (EN 60079-0:2018) - IEC 60079-7:2015 (EN 60079-7:2015) - IEC 60079-31:2013 (EN 60079-31:2014) - EN 62444:2013</p> <p>Die Kabelverschraubung Typ **SKEZ(-L)(-**) (**(-**) (LT) (****) ist für den Einsatz in explosionsgefährdeten Bereichen der Zonen 1, 21, 2 und 22 zugelassen.</p>	<p>1 Conformity to standards The cable gland complies with the following regulations and standards: - Directive 2014/34/EU - UKSI 2016:1107 (as amended by UKSI 2019:696) – Schedule 3A, Part 1 - IEC 60079-0:2017 (EN 60079-0:2018) - IEC 60079-7:2015 (EN 60079-7:2015) - IEC 60079-31:2013 (EN 60079-31:2014) - EN 62444:2013</p> <p>Cable gland type **SKEZ(-L)(-**) (**(-**) (LT) (****) is suitable for use in hazardous areas of Zones 1, 21, 2 and 22.</p>		<p>1 Conformité aux normes Les entrées de câbles sont conformes aux prescriptions et normes suivantes: - Directive 2014/34/UE - UKSI 2016:1107 (as amended by UKSI 2019:696) – Schedule 3A, Part 1 - IEC 60079-0:2017 (EN 60079-0:2018) - IEC 60079-7:2015 (EN 60079-7:2015) - IEC 60079-31:2013 (EN 60079-31:2014) - EN 62444:2013</p> <p>L'utilisation des entrées de câbles type **SKEZ(-L)(-**) (**(-**) (LT) (****) est autorisée en atmosphère explosible des zones 1, 21, 2 et 22.</p>																																																								
<p>2 Technische Daten <u>Explosionsschutz:</u></p> <p>Prüfzertifikate:</p> <p><u>Material:</u> *MSKEZ(-L)(-**) (**(-**) (LT) (****) *SSKEZ(-L) (**(-**) (LT) (****) *SKEZ(-L)-4 (**(-**) (LT) (****) ESKEZ(-L)-* **</p> <p><u>Umgebungstemperatur und Risiko der mechanischen Gefährdung:</u></p>	<p>2 Technical Data <u>Explosion protection:</u> II 2 G Ex eb IIC Gb / II 2 D Ex tb IIIC Db</p> <p>Test certificate: IECEX PTB 13.0052X, PTB 09 ATEX 1049 X, UL22UKEX2677X</p> <p><u>Material:</u> Messing / brass / laiton Edelstahl / Stainless steel / Acier special Edelstahl / Stainless steel / Acier special Kunststoff / plastic / plastique</p> <p><u>Ambient temperature and risk of mechanical hazards:</u></p>		<p>2 Caractéristiques techniques <u>Protection antidéflangrante:</u></p> <p>Certificat de conformité:</p> <p><u>Matériau:</u> 2.0401 (Ms58, CW614N, C 38500) 1.4305 (A2, X8CrNiS18-9, AISI 303) 1.4404 (A4, X2CrNiMo17-12-2, AISI 316L) Polyamid / polyamide / polyamide</p> <p><u>Température ambiante et risque de risques mécaniques:</u></p>																																																								
<table border="1"> <thead> <tr> <th>Variante der Kabelverschraubung / Variant of the cable gland / Variante des entrées de câbles</th> <th>Umgebungstemperatur / Ambient temperature / Température ambiante</th> <th>Risiko der mech. Gefährdung / risk of mechanical hazards / risque de risques mécaniques</th> <th>Material und Farbe der Dichtungen / Material and color of the seals / Matériau et couleur des sceaux</th> </tr> </thead> <tbody> <tr> <td>**SKEZ(-L)(-**) (**(-**) (****)</td> <td>-40°C....+75°C</td> <td>hoch / high / haut (7J)</td> <td>EPDM, schwarz / EPDM, black / EPDM, noir</td> </tr> <tr> <td>**SKEZ(-L)(-**) (**(-**) LT (****)</td> <td>-60°C....+75°C</td> <td>hoch / high / haut (7J)</td> <td>Silikon, rot und - oder blau / Silicone, red and – or blue / Silicon, rouge et – ou bleu</td> </tr> <tr> <td>ESKEZ(-L)-* **</td> <td>-20°C....+75°C</td> <td>niedrig / low / faible (4J)</td> <td>EPDM, schwarz / EPDM, black / EPDM, noir</td> </tr> </tbody> </table>	Variante der Kabelverschraubung / Variant of the cable gland / Variante des entrées de câbles	Umgebungstemperatur / Ambient temperature / Température ambiante	Risiko der mech. Gefährdung / risk of mechanical hazards / risque de risques mécaniques	Material und Farbe der Dichtungen / Material and color of the seals / Matériau et couleur des sceaux	**SKEZ(-L)(-**) (**(-**) (****)	-40°C....+75°C	hoch / high / haut (7J)	EPDM, schwarz / EPDM, black / EPDM, noir	**SKEZ(-L)(-**) (**(-**) LT (****)	-60°C....+75°C	hoch / high / haut (7J)	Silikon, rot und - oder blau / Silicone, red and – or blue / Silicon, rouge et – ou bleu	ESKEZ(-L)-* **	-20°C....+75°C	niedrig / low / faible (4J)	EPDM, schwarz / EPDM, black / EPDM, noir	<p><u>Degree of protection to IEC 60529:</u> IP66/68 (5bar, 30min)</p> <p><u>Recommended torques and clamping ranges:</u></p>		<p><u>Degré de protection d'après CEI 60529:</u></p> <p><u>Couples et serrages recommandés:</u></p>																																								
Variante der Kabelverschraubung / Variant of the cable gland / Variante des entrées de câbles	Umgebungstemperatur / Ambient temperature / Température ambiante	Risiko der mech. Gefährdung / risk of mechanical hazards / risque de risques mécaniques	Material und Farbe der Dichtungen / Material and color of the seals / Matériau et couleur des sceaux																																																								
SKEZ(-L)(-) (**(-**) (****)	-40°C....+75°C	hoch / high / haut (7J)	EPDM, schwarz / EPDM, black / EPDM, noir																																																								
SKEZ(-L)(-) (**(-**) LT (****)	-60°C....+75°C	hoch / high / haut (7J)	Silikon, rot und - oder blau / Silicone, red and – or blue / Silicon, rouge et – ou bleu																																																								
ESKEZ(-L)-* **	-20°C....+75°C	niedrig / low / faible (4J)	EPDM, schwarz / EPDM, black / EPDM, noir																																																								
<p><u>Empfohlene Drehmomente und Klemmbereiche:</u></p> <table border="1"> <thead> <tr> <th>Größe der KLE / Cable gland size / Filetage des entrées câbles</th> <th>Anschlussgewinder / Connection thread / Filet de raccordement M [Nm]</th> <th>Hutmutter / Cap nut / Vis de serrage M [Nm]</th> <th>Klemmbacken / Clamping jaws / mâchoire de serrage M [Nm]</th> <th>Klemmbereich / Clamping range / Serrage [mm]</th> </tr> </thead> <tbody> <tr> <td>E*SKEZ 16, E*SKEZ 12-16, M*SKEZ 16, N*SKEZ 3/8, P*SKEZ 7-16, P*SKEZ 9-16, P*SKEZ 11-16</td> <td>4,0</td> <td>4,0</td> <td>0,3</td> <td>6,5 – 10</td> </tr> <tr> <td>E*SKEZ 20, E*SKEZ 16-20, M*SKEZ 18, N*SKEZ 1/2, P*SKEZ 11-20, P*SKEZ 13,5- 20, P*SKEZ 16-20</td> <td>8,0</td> <td>8,0</td> <td>0,4</td> <td>8 – 13</td> </tr> <tr> <td>ESKVZ-* 20</td> <td>2,3</td> <td>1,5</td> <td>0,4</td> <td>8 – 13</td> </tr> <tr> <td>E*SKEZ 25, E*SKEZ 20-25, M*SKEZ 24, N*SKEZ 3/4, P*SKEZ 13,5-25, P*SKEZ 16- 25, P*SKEZ 21-25</td> <td>10,0</td> <td>10,0</td> <td>0,4</td> <td>10 – 17</td> </tr> <tr> <td>ESKVZ-* 25</td> <td>3,0</td> <td>2,0</td> <td>0,4</td> <td>10 – 17</td> </tr> <tr> <td>E*SKEZ 32, E*SKEZ 25-32, M*SKEZ 30, N*SKEZ 1, P*SKEZ 21-32</td> <td>20,0</td> <td>20,0</td> <td>0,5</td> <td>16 – 21</td> </tr> <tr> <td>ESKVZ-* 32</td> <td>4,5</td> <td>3,0</td> <td>0,5</td> <td>16 – 21</td> </tr> <tr> <td>E*SKEZ 40, E*SKEZ 32-40, M*SKEZ 36, N*SKEZ 1 1/4, P*SKEZ 29-40</td> <td>20,0</td> <td>20,0</td> <td>0,5</td> <td>18 – 28</td> </tr> <tr> <td>E*SKEZ 50, E*SKEZ 40-50, M*SKEZ 45, N*SKEZ 1 1/2, P*SKEZ 36-50, P*SKEZ 42-50</td> <td>30,0</td> <td>30,0</td> <td>0,6</td> <td>22 – 35</td> </tr> <tr> <td>E*SKEZ 63, E*SKEZ 50-63, M*SKEZ 56, N*SKEZ 2, P*SKEZ 48-63</td> <td>40,0</td> <td>40,0</td> <td>0,6</td> <td>34 – 48</td> </tr> </tbody> </table>	Größe der KLE / Cable gland size / Filetage des entrées câbles	Anschlussgewinder / Connection thread / Filet de raccordement M [Nm]	Hutmutter / Cap nut / Vis de serrage M [Nm]	Klemmbacken / Clamping jaws / mâchoire de serrage M [Nm]	Klemmbereich / Clamping range / Serrage [mm]	E*SKEZ 16, E*SKEZ 12-16, M*SKEZ 16, N*SKEZ 3/8, P*SKEZ 7-16, P*SKEZ 9-16, P*SKEZ 11-16	4,0	4,0	0,3	6,5 – 10	E*SKEZ 20, E*SKEZ 16-20, M*SKEZ 18, N*SKEZ 1/2, P*SKEZ 11-20, P*SKEZ 13,5- 20, P*SKEZ 16-20	8,0	8,0	0,4	8 – 13	ESKVZ-* 20	2,3	1,5	0,4	8 – 13	E*SKEZ 25, E*SKEZ 20-25, M*SKEZ 24, N*SKEZ 3/4, P*SKEZ 13,5-25, P*SKEZ 16- 25, P*SKEZ 21-25	10,0	10,0	0,4	10 – 17	ESKVZ-* 25	3,0	2,0	0,4	10 – 17	E*SKEZ 32, E*SKEZ 25-32, M*SKEZ 30, N*SKEZ 1, P*SKEZ 21-32	20,0	20,0	0,5	16 – 21	ESKVZ-* 32	4,5	3,0	0,5	16 – 21	E*SKEZ 40, E*SKEZ 32-40, M*SKEZ 36, N*SKEZ 1 1/4, P*SKEZ 29-40	20,0	20,0	0,5	18 – 28	E*SKEZ 50, E*SKEZ 40-50, M*SKEZ 45, N*SKEZ 1 1/2, P*SKEZ 36-50, P*SKEZ 42-50	30,0	30,0	0,6	22 – 35	E*SKEZ 63, E*SKEZ 50-63, M*SKEZ 56, N*SKEZ 2, P*SKEZ 48-63	40,0	40,0	0,6	34 – 48	<p>Als Staubschutz bis zur Kabelmontage dient eine eingelegte Scheibe, die bei der Installation zu entfernen ist.</p>		<p>Une rondelle protège l'entrée de câbles de la poussière jusqu'au montage du câble. Elle doit être enlevée lors de l'installation.</p>	
Größe der KLE / Cable gland size / Filetage des entrées câbles	Anschlussgewinder / Connection thread / Filet de raccordement M [Nm]	Hutmutter / Cap nut / Vis de serrage M [Nm]	Klemmbacken / Clamping jaws / mâchoire de serrage M [Nm]	Klemmbereich / Clamping range / Serrage [mm]																																																							
E*SKEZ 16, E*SKEZ 12-16, M*SKEZ 16, N*SKEZ 3/8, P*SKEZ 7-16, P*SKEZ 9-16, P*SKEZ 11-16	4,0	4,0	0,3	6,5 – 10																																																							
E*SKEZ 20, E*SKEZ 16-20, M*SKEZ 18, N*SKEZ 1/2, P*SKEZ 11-20, P*SKEZ 13,5- 20, P*SKEZ 16-20	8,0	8,0	0,4	8 – 13																																																							
ESKVZ-* 20	2,3	1,5	0,4	8 – 13																																																							
E*SKEZ 25, E*SKEZ 20-25, M*SKEZ 24, N*SKEZ 3/4, P*SKEZ 13,5-25, P*SKEZ 16- 25, P*SKEZ 21-25	10,0	10,0	0,4	10 – 17																																																							
ESKVZ-* 25	3,0	2,0	0,4	10 – 17																																																							
E*SKEZ 32, E*SKEZ 25-32, M*SKEZ 30, N*SKEZ 1, P*SKEZ 21-32	20,0	20,0	0,5	16 – 21																																																							
ESKVZ-* 32	4,5	3,0	0,5	16 – 21																																																							
E*SKEZ 40, E*SKEZ 32-40, M*SKEZ 36, N*SKEZ 1 1/4, P*SKEZ 29-40	20,0	20,0	0,5	18 – 28																																																							
E*SKEZ 50, E*SKEZ 40-50, M*SKEZ 45, N*SKEZ 1 1/2, P*SKEZ 36-50, P*SKEZ 42-50	30,0	30,0	0,6	22 – 35																																																							
E*SKEZ 63, E*SKEZ 50-63, M*SKEZ 56, N*SKEZ 2, P*SKEZ 48-63	40,0	40,0	0,6	34 – 48																																																							

3 Montage
 Maßskizze

3 Fitting
 Dimensions

3 Montage
 Plan d'encombrement


Typ / Type / Type	M	SW [mm]	Normaltyp / normal type / type normal		-L Typ / -L type / type -L	
			L [mm]	L1 [mm]	L [mm]	L1 [mm]
E*SKEZ(-**) 12-16 (LT)(*****)	M12x1,5	20	34 - 42	5	41 - 49	12
E*SKEZ(-**) 16 (LT)(*****)	M16x1,5	20	34 - 42	5	41 - 49	12
E*SKEZ(-**) 16-20 (LT)(*****)	M16x1,5	24	36 - 44	5	43 - 51	12
E*SKEZ 20(-**) (LT)(*****)	M20x1,5	24	37 - 45	6	43 - 51	12
E*SKEZ(-**) 20-25 (LT)(*****)	M20x1,5	29	43 - 52	6	49 - 58	12
E*SKEZ(-**) 25 (LT)(*****)	M25x1,5	29	44 - 53	7	49 - 58	12
E*SKEZ(-**) 25-32 (LT)(*****)	M25x1,5	36	48 - 56	7	53 - 61	12
E*SKEZ(-**) 32 (LT)(*****)	M32x1,5	36	49 - 57	8	56 - 64	15
E*SKEZ(-**) 32-40 (LT)(*****)	M32x1,5	46	57 - 68	8	64 - 75	15
E*SKEZ(-**) 40 (LT)(*****)	M40x1,5	46	57 - 68	8	64 - 75	15
E*SKEZ(-**) 40-50 (LT)(*****)	M40x1,5	55	67 - 78	8	73 - 84	15
E*SKEZ(-**) 50 (LT)(*****)	M50x1,5	55	67 - 78	9	73 - 84	15
E*SKEZ(-**) 50-63 (LT)(*****)	M50x1,5	68	71 - 82	9	77 - 88	15
E*SKEZ(-**) 63 (LT)(*****)	M63x1,5	68	72 - 83	10	77 - 88	15
ESKEZ-* 20	M20x1,5	24	49 - 58	10	54 - 63	15
ESKEZ-* 25	M25x1,5	29	51 - 60	10	56 - 65	15
ESKEZ-* 32	M32x1,5	36	57 - 66	12	60 - 69	15
M*SKEZ(-**) 16 (LT)(*****)	M16x1,5	20	38 - 46	9	---	---
M*SKEZ(-**) 18 (LT)(*****)	M18x1,5	24	41 - 49	10	---	---
M*SKEZ(-**) 24 (LT)(*****)	M24x1,5	29	48 - 57	11	---	---
M*SKEZ(-**) 30 (LT)(*****)	M30x2	36	53 - 61	12	---	---
M*SKEZ(-**) 36 (LT)(*****)	M36x2	46	62 - 73	13	---	---
M*SKEZ(-**) 45 (LT)(*****)	M45x2	55	72 - 83	14	---	---
M*SKEZ(-**) 56 (LT)(*****)	M56x2	68	77 - 88	15	---	---
N*SKEZ(-**) 3/8 (LT)(*****)	NPT 3/8"	20	42 - 50	13	---	---
N*SKEZ(-**) 1/2 (LT)(*****)	NPT 1/2"	24	47 - 55	16	---	---
N*SKEZ(-**) 3/4 (LT)(*****)	NPT 3/4"	29	53 - 62	16	---	---
N*SKEZ(-**) 1 (LT)(*****)	NPT 1"	36	61 - 69	20	---	---
N*SKEZ(-**) 1 1/4 (LT)(*****)	NPT 1 1/4"	46	69 - 80	20	---	---
N*SKEZ(-**) 1 1/2 (LT)(*****)	NPT 1 1/2"	55	78 - 89	20	---	---
N*SKEZ(-**) 2 (LT)(*****)	NPT 2"	68	83 - 94	21	---	---
P*SKEZ(-**) 7-16 (LT)(*****)	Pg7	20	34 - 42	5	41 - 49	12
P*SKEZ(-**) 9-16 (LT)(*****)	Pg9	20	34 - 42	5	41 - 49	12
P*SKEZ(-**) 11-16 (LT)(*****)	Pg11	20	35 - 43	6	41 - 49	12
P*SKEZ(-**) 11-20 (LT)(*****)	Pg11	24	37 - 45	6	43 - 51	12
P*SKEZ(-**) 13,5-20 (LT)(*****)	Pg13,5	24	37 - 45	6	43 - 51	12
P*SKEZ(-**) 13,5-25 (LT)(*****)	Pg13,5	29	43 - 52	6	49 - 58	12
P*SKEZ(-**) 16-20 (LT)(*****)	Pg16	24 / 29	37 - 45	6	43 - 51	12
P*SKEZ(-**) 16-25 (LT)(*****)	Pg16	29	43 - 52	6	49 - 58	12
P*SKEZ(-**) 21-25 (LT)(*****)	Pg21	29 / 36	44 - 53	7	49 - 58	12
P*SKEZ(-**) 21-32 (LT)(*****)	Pg21	36	52 - 60	7	60 - 68	15
P*SKEZ(-**) 29-40 (LT)(*****)	Pg29	46	58 - 69	8	65 - 76	15
P*SKEZ(-**) 36-50 (LT)(*****)	Pg36	55	67 - 78	9	73 - 84	15
P*SKEZ(-**) 42-50 (LT)(*****)	Pg42	55	68 - 79	10	73 - 84	15
P*SKEZ(-**) 48-63 (LT)(*****)	Pg48	68	72 - 83	10	77 - 88	15

3 Montage

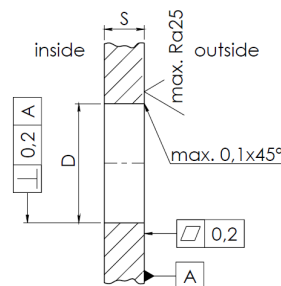
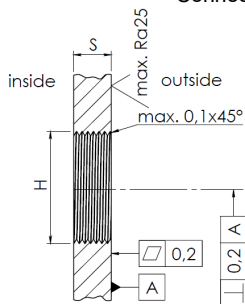
Anschlussmaße der Geräte

3 Fitting

Connection dimensions of the devices

3 Montage

Dimensions de raccordement des appareils



Gewindebohrung / Threaded hole / Trou fileté	Gewinde-norm / Thread standard / Norme de filetage	Wandstärke mit Gewindebohrung / Wall thickness with threaded hole / Épaisseur de la paroi avec trou fileté		Durchmesser der Durchgangsbohr. / Through hole diameter / À travers le diamètre du trou D [mm]	Wandstärke mit Durchgangsbohrung / Wall thickness with through-hole / Épaisseur de la paroi avec trou traversant		
		Metalgehäuse / Metal housings / Boîtier en métallique	Kunststoffgehäuse / Plastic housings / Boîtier en plastique		Metalgehäuse / Metal housings / Boîtier en métallique	Kunststoffgehäuse / Plastic housings / Boîtier en plastique	
H							
M12x1,5 – 6H	ISO 965-1			12,0+0,2			
M16x1,5 – 6H				16,0+0,2			
M18x1,5 – 6H				18,0+0,2			
M20x1,5 – 6H				20,0+0,2			
M24x1,5 – 6H				24,0+0,2			
M25x1,5 – 6H				25,0+0,2			
M30x2 – 6H			≥ 3mm	≥ 3mm	30,0+0,3	≥ 1mm	≥ 2mm
M32x1,5 – 6H					32,0+0,3		
M36x2 – 6H					36,0+0,3		
M40x1,5 – 6H					40,0+0,3		
M45x2 – 6H					45,0+0,3		
M50x1,5 – 6H					50,0+0,3		
M56x2 – 6H					56,0+0,3		
M63x1,5 – 6H				63,0+0,3			
Pg 7	DIN 40430			12,6+0,2			
Pg 9				15,3+0,2			
Pg 11				18,7+0,2			
Pg 13,5				20,5+0,2			
Pg 16				22,6+0,2			
Pg 21				28,4+0,2			
Pg 29				37,1+0,3			
Pg 36				47,1+0,3			
Pg 42			≥ 3mm	≥ 3mm	54,1+0,3	≥ 1mm	≥ 2mm
Pg 48					59,4+0,3		
NPT 3/8"							
NPT 1/2"							
NPT 3/4"							
NPT 1"							
NPT 1 1/4"							
NPT 1 1/2"							
NPT 2"							



Bei anderen vom Standard abweichenden Betriebsbedingungen nehmen Sie Rücksprache mit dem Hersteller. / Please consult the manufacturer if operating conditions are non-standard. / En cas de conditions d'utilisation différentes, veuillez contacter le constructeur.

Betriebsanleitung

Die Verantwortung hinsichtlich bestimmungsgemäßer Verwendung dieser Kabelverschraubung unter Bezugnahme der in der Anlage vorhandenen Rahmenbedingungen liegt allein beim Betreiber

Transport und Lagerung sind nur in Originalverpackung gestattet.

4 Inbetriebnahme

Bevor Sie ein Gerät zusammen mit der Kabelverschraubung in Betrieb nehmen, stellen Sie sicher dass:

- die Kabelverschraubung nicht beschädigt ist
- die Kabelverschraubungen gemäß der empfohlenen Drehmomente angezogen sind
- nicht benutzte Kabelverschraubungen mit geeigneten Verschlusselementen, z.B. Verschlussstopfen vom Typ BS **, und nicht benutzte Bohrungen mit bescheinigten Verschlusschrauben abgedichtet sind
- die Kabel ordnungsgemäß eingeführt sind
- die Auflageflächen für die Dichtungen plan sind

Unsachgemäße Installation und Betrieb führt zum Verlust der Garantie.

5 Wartung



Beachten Sie die geltenden nationalen Bestimmungen im Einsatzland! /
Observe the relevant national regulations for your country! /
Observez les réglementation en vigueur dans le pays d'utilisation!

Bei Wartungsarbeiten sind folgende Punkte zu überprüfen:

- Einhaltung der zulässigen Temperaturen (gemäß IEC 60079-0)
- Risse an der Kabel- und Leitungseinführung
- Beschädigungen der Dichtungen

6 Zubehör / Ersatzteile



Verwenden Sie nur Original-Zubehör sowie Original-Ersatzteile der Fa. WISKA . /
Use only original spare parts as wie as original accessories made by WISKA. /
Utilisez uniquement des pièces de rechange at des accessoires d'origine de WISKA.



Zum Festziehen der Kabelverschraubungen bietet WISKA einen Spezialschlüssel an, dessen Bestellnummer Sie dem aktuellen Katalog entnehmen können. /
WISKA offers a special spanner for tightening cable glands, the order number of which can be found in our latest catalogue. /
Pour le montage des entrées de câbles WISKA propose une clé speciale, dont vous trouverez la référence dans le catalogue actuel.

Passendes Original-Zubehör sowie Original-Ersatzteile (wie Gegenmutter, Stopfen, Dichtungen) erfragen sie bitte beim WISKA Servicepersonal. /

Please ask the WISKA service personnel about suitable original accessories and spare parts (such as locknuts, plugs, seals). /

Vous pouvez vous procurer les accessoires d'origine appropriés ainsi que des pièces de rechange d'origine (p.ex. contre-écrous, bouchons, joints) auprès du personnel de service WISKA.

8 Entsorgung



Beachten Sie die nationalen Abfallbeseitigungsvorschriften. /
Observe the national standard for refuse disposal. /
Respectez les réglementations nationales en matière d'elimination des déchets.



Für spezielle Fragen stehen wir Ihnen gerne zur Verfügung. /
We are pleased to answer any special questions you may have. /
Nous sommes à votre disposition pour tout renseignement complémentaire.

Operating instructions

The user alone is responsible for the appropriate use of this cable gland in consideration of the basic conditions existing at the plant.

Transport and storage is permitted only in the original packaging.

4 Commissioning

Before commissioning equipment fitted with cable glands, ensure that:

- the cable gland is not damaged
- the cable glands have been tightened to the recommended torque values
- unused cable and wire entries are sealed with suitable closing elements, e.g. closure plugs type BS **, and unused holes with certified locking screws
- the cables have been correctly brought in
- the gasket bearing areas are flat

Improper installation and operation leads to loss of warranty.

5 Maintenance

The following points must checked during maintenance:

- compliance with permitted temperatures (to IEC 60079-0)
- cracks in the cable gland
- damage to the gaskets

6 Accessories / Spare parts

Verwenden Sie nur Original-Zubehör sowie Original-Ersatzteile der Fa. WISKA . /
Use only original spare parts as wie as original accessories made by WISKA. /
Utilisez uniquement des pièces de rechange at des accessoires d'origine de WISKA.

Zum Festziehen der Kabelverschraubungen bietet WISKA einen Spezialschlüssel an, dessen Bestellnummer Sie dem aktuellen Katalog entnehmen können. /
WISKA offers a special spanner for tightening cable glands, the order number of which can be found in our latest catalogue. /
Pour le montage des entrées de câbles WISKA propose une clé speciale, dont vous trouverez la référence dans le catalogue actuel.

Passendes Original-Zubehör sowie Original-Ersatzteile (wie Gegenmutter, Stopfen, Dichtungen) erfragen sie bitte beim WISKA Servicepersonal. /

Please ask the WISKA service personnel about suitable original accessories and spare parts (such as locknuts, plugs, seals). /

Vous pouvez vous procurer les accessoires d'origine appropriés ainsi que des pièces de rechange d'origine (p.ex. contre-écrous, bouchons, joints) auprès du personnel de service WISKA.

8 Disposal

Beachten Sie die nationalen Abfallbeseitigungsvorschriften. /
Observe the national standard for refuse disposal. /
Respectez les réglementations nationales en matière d'elimination des déchets.

Für spezielle Fragen stehen wir Ihnen gerne zur Verfügung. /
We are pleased to answer any special questions you may have. /
Nous sommes à votre disposition pour tout renseignement complémentaire.

Mode d'emploi

L'utilisation conforme aux dispositions de ces entrées de câbles, en tenant compte des conditions cadre existants dans l'installation, est laissé à la seule responsabilité de l'exploitant.

Le transport et le stockage sont autorisés uniquement en emballage d'origine.

4 Mise en service

Avant la mise en service d'un appareil avec des entrées de câbles, assurezvous des points suivants:

- les entrées de câbles ne sont pas endommagées
- les entrées de câbles sont serrées conformément au couple recommandée
- les entrées de câble et de conduite inutilisées soient refermées avec des éléments appropriés (p.ex. bouchon de fermeture de type BS **) et à ce que les perçages inutilisés soient scellés avec des conformément bouchons filetés
- les câbles sont introduits correctement
- les surfaces de contact pour les joints sont planes

Une installation et une exploitation incorrectes conduisent à la perte de la garantie.

5 Maintenance

Lors des travaux d'entretien, les points suivants doivent être contrôlés:

- le maintien des températures autorisées (selon IEC 60079-0)
- la présence éventuelle de fissures sur les entrées de câbles
- la détérioration des joints d'étanchéité

6 Accessoires / Pièces de rechange

Verwenden Sie nur Original-Zubehör sowie Original-Ersatzteile der Fa. WISKA . /
Use only original spare parts as wie as original accessories made by WISKA. /
Utilisez uniquement des pièces de rechange at des accessoires d'origine de WISKA.

Zum Festziehen der Kabelverschraubungen bietet WISKA einen Spezialschlüssel an, dessen Bestellnummer Sie dem aktuellen Katalog entnehmen können. /
WISKA offers a special spanner for tightening cable glands, the order number of which can be found in our latest catalogue. /
Pour le montage des entrées de câbles WISKA propose une clé speciale, dont vous trouverez la référence dans le catalogue actuel.

Passendes Original-Zubehör sowie Original-Ersatzteile (wie Gegenmutter, Stopfen, Dichtungen) erfragen sie bitte beim WISKA Servicepersonal. /

Please ask the WISKA service personnel about suitable original accessories and spare parts (such as locknuts, plugs, seals). /

Vous pouvez vous procurer les accessoires d'origine appropriés ainsi que des pièces de rechange d'origine (p.ex. contre-écrous, bouchons, joints) auprès du personnel de service WISKA.

8 Réglementation concernant les déchets

Beachten Sie die nationalen Abfallbeseitigungsvorschriften. /
Observe the national standard for refuse disposal. /
Respectez les réglementations nationales en matière d'elimination des déchets.

Für spezielle Fragen stehen wir Ihnen gerne zur Verfügung. /
We are pleased to answer any special questions you may have. /
Nous sommes à votre disposition pour tout renseignement complémentaire.

Sollten Sie die Bedienungsanleitung in einer der anderen Sprachen der Europäischen Gemeinschaft benötigen, wenden Sie sich bitte an Ihren WISKA-Vertreter.

Should you require the operating instructions in one of the other European Community languages, please feel free to contact your WISKA representative.

Si vous avez besoin des instructions de mise en service dans une autre langue de l'Union Européenne, prière de contacter votre Représentant WISKA.

Se for necessária a tradução destas instruções de operação para outro idioma da União Europeia, pode solicita-la junto do seu representante WISKA.

En översättning av denna montageoch skötselinstruktion till annat EU-språk kann vid behov beställas från er WISKA representant.

En caso necesario podrá solicitar de su representante WISKA estas instrucciones de servicio en otro idioma de la Union Europea.

Montagevejledningen kan oversættes til andre EU-sprog og rekvireres hos deres WISKA leverandør.

Se desiderate la traduzione del manuale operativo in un'altra lingua della Comunità Europea potete richiederla al vostro rappresentante WISKA.

Tarvittaessa tämän käyttöohjeen käännös on saatavissa toisella EU:n kielellä Teidän WISKA-edustajaltanne.

Indien noodzakelijk kan de vertaling van deze gebruiksinstructie in een andere EU-taal worden opgevraagd bij uw WISKA-vertegenwoordiging.



(1) EU-TYPE EXAMINATION CERTIF (Translation)

- (2) Equipment or Protective Systems intended for Use in Potentially Explosive Atmospheres - Directive 2014/34/EU
- (3) EU-Type Examination Certificate Number:
PTB 09 ATEX 1049 X
- (4) Product: Kabel- und Leitungseinführung Type **SKEZ(-L);
- (5) Manufacturer: WISKA Hoppmann GmbH
- (6) Address: Kisdorfer Weg 28, 24568 Kaltenkirchen, Germany
- (7) This product and any acceptable variation thereto is specified in the sched documents therein referred to.
- (8) The Physikalisch-Technische Bundesanstalt, notified body No. 0102 in acco Directive 2014/34/EU of the European Parliament and of the Council, date that this product has been found to comply with the Essential Health and Sa the design and construction of products intended for use in potentially exp Annex II to the Directive.
The examination and test results are recorded in the confidential Test Report
- (9) Compliance with the Essential Health and Safety Requirements has been as **EN IEC 60079-0:2018, EN IEC 60079-7:2015/A1:2018, EN 60079-31**
- (10) If the sign "X" is placed after the certificate number, it indicates that the pro Conditions of Use specified in the schedule to this certificate.
- (11) This EU-Type Examination Certificate relates only to the design and constru in accordance to the Directive 2014/34/EU. Further requirements of manufacturing process and supply of this product. These are not covered by
- (12) The marking of the product shall include the following:

- II 2 G Ex eb IIC Gb
- II 2 D Ex tb IIIC Db

Konformitätsbewertungsstelle, Sektor Explosionschutz Br
On behalf of PTB:

D. Mark
Dr.-Ing. D. Mark
Direktor und Professor

EU-Type Examination Certificates without signature and official stamp shall not be valid. The only without alteration. Extracts or alterations are subject to approval by the Physikalisch- In case of dispute, the German text shall prevail.

Physikalisch-Technische Bundesanstalt • Bundesallee 100 • 38116 Braunschweig

IECEx Certificate of Conformity

INTERNATIONAL ELECTROTECHNICAL COMMISSION
IEC Certification System for Explosive Atmospheres
for rules and details of the IECEx Scheme visit www.iecex.com

Certificate No.: **IECEx PTB 13.0852X**

Page 1 of 4

Status: **Current**

Issue No: 2

Date of Issue: **2022-05-10**

Applicant: **WISKA Hoppmann GmbH
Kisdorfer Weg 28
24568 Kaltenkirchen
Germany**

Equipment: **Cable gland type **SKEZ(-L);** **(-L) (LT) (***)**

Optional accessory:

Type of Protection: **"eb", "tb"**

Marking: **Ex eb IIC Gb
Ex tb IIIC Db**

Approved for issue on behalf of the IECEx
Certification Body:

Dr.-Ing. Detlev Markus
Head of Section "Explosion Protection"

Position:

D. Mark
09.05.22

Signature: (for printed version)

Date: (for printed version)

1. This certificate and schedule may only be reproduced in full.
2. This certificate is not transferable and remains the property of the issuing body.
3. The status and authenticity of this certificate may be verified by visiting www.iecex.com or use of this QR Code.

Certificate issued by:
Physikalisch-Technische Bundesanstalt (PTB)
Bundesallee 100
38116 Braunschweig
Germany

**UNITED KINGDOM CONFORMITY ASSESSMENT
UK-TYPE EXAMINATION CERTIFICATE**

Product or Protective System Intended for use in Potentially Explosive Atmospheres
UKSI 2016:1107 (as amended by UKSI 2019:696) – Schedule 3A, Part 1

UK-Type Examination Certificate No.: **UL22UKEX2677X Rev. 0**

Product: **Cable gland type **SKEZ(-L);** **(-L) (LT) (***)**

Manufacturer: **WISKA Hoppmann GmbH**

Address: **Kisdorfer Weg 28, 24568 Kaltenkirchen, Germany**

This product and any acceptable variation thereto are specified in the schedule to this certificate and the documents therein referred to.

UL International (UK) Ltd, Approved Body number 0943, in accordance with Regulation 44 of the Equipment and Protective Systems Intended for Use in Potentially Explosive Atmospheres Regulations 2016, UKSI 2016:1107 (as amended by UKSI 2019:696), certifies that this product has been found to comply with the Essential Health and Safety Requirements relating to the design and construction of products intended for use in potentially explosive atmospheres given in Schedule 1 of the Regulations.
The examination and test results are recorded in the confidential report DEPTB/EXTR13.0075/02.

Compliance with the Essential Health and Safety Requirements has been assured by compliance with:

EN IEC 60079-0:2018 EN IEC 60079-7:2015/A1:2018 EN 60079-31:2014

Except in respect of those requirements listed at section 19 of the schedule to this certificate.

If the sign "X" is placed after the certificate number, it indicates that the product is subject to the Specific Conditions of Use specified in the Schedule to this certificate.

This UK-TYPE EXAMINATION CERTIFICATE relates only to the design and construction of the specified product. Further requirements of the Regulations apply to the manufacturing process and supply of this product. These are not covered by this certificate.

The marking of the product shall include the following:

- II 2 G Ex eb IIC Gb
- II 2 D Ex tb IIIC Db

This is to certify that the (services) of the Product described herein ("Certified Product"), has been investigated and found in compliance with the (standards) indicated on this Certificate, in accordance with the UKSI Product Certification Program Requirements. This certificate and test results obtained apply only to the product (sample) submitted by the Manufacturer. UL does not inspect the sample(s) or determine whether the sample(s) provided were representative of other manufactured product. UL has not inspected factory or service or other applicable standards, specifications, requirements or regulations. The test results may not be used, in whole or in part, in any other document without UL's prior written approval.

Certification Officer
Andrew Moffat

Date of issue: 2023-01-31

Approved Body

UL International (UK) Ltd Unit 1-3 Horizon Kingsland Business Park Wade Road, Basingstoke RG24 8AH, UK
Phone : +44 (0)1256 312100

Form-ULID-006123.1 - Issue 4.0 A UKAS accredited certification body No. 4705
This certificate may only be reproduced in its entirety and without any change, schedule included. Page 1 of 0

EU DECLARATION OF CONFORMITY

WISKA Hoppmann GmbH
Kisdorfer Weg 28
24568 Kaltenkirchen
Germany



KCE1-21002-0

Declares under its sole responsibility that:

Product designation: Cable gland

Type designation:.. **SKEZ(-L);** **(-L) (LT) (***)

Description: Cable gland for electrical installation

Approval number/Production Quality Assessment Notification: PTB 09 ATEX 1049 X
PTB 03 ATEX Q044

Information about the product

Marking II 2 G Ex eb IIC Gb
II 2 D Ex tb IIIC Db

Ambient temperature: Standard Type: -40°C ... +75°C
LT Type: -60°C ... +75°C
Plastic: -20°C ... +75°C

corresponds to all the relevant provisions of the directives listed below and valid harmonized and / or international and national standards - including all applicable changes at this time of issuing this document.

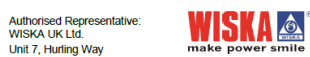
Regulation	Standard
2014/34/EU Equipment and protective systems intended for use in potentially explosive atmospheres (ATEX)	EN IEC 60079-0:2018 + AC:2020-02 EN IEC 60079-7:2015 + A1:2018 EN 60079-31:2014
Other Standards	EN 62444:2013
2011/65/EU Restriction of the use of certain hazardous substances in electrical and electronic equipment (RoHS)	EN IEC 63000:2018

WISKA Hoppmann GmbH
Kaltenkirchen, Germany

2023-02-24 Head of Engineering & Design

DECLARATION OF CONFORMITY

WISKA Hoppmann GmbH
Kisdorfer Weg 28
24568 Kaltenkirchen
Germany



KG61-21002-0

Declares under its sole responsibility that:

Product designation: Cable gland

Type designation: **SKEZ(-L);** **(-L) (LT) (***)

Description: Cable gland for electrical installation

Approval number: UL22UKEX2677X Rev. 0

Production Quality Assessment Notification: UL22UKQAN19164

Information about the product

Marking II 2 G Ex eb IIC Gb
II 2 D Ex tb IIIC Db

Ambient temperature: Standard Type: -40°C ... +75°C
LT Type: -60°C ... +75°C
Plastic: -20°C ... +75°C

corresponds to all the relevant provisions of the directives listed below and valid harmonized and / or international and national standards - including all applicable changes at this time of issuing this document.

Regulation	Standard
UKSI 2016:1107 (Equipment and Protective Systems Intended for use in Potentially Explosive Atmospheres Regulations 2016 as amended by UKSI 2019:696)	EN IEC 60079-0:2018 + AC:2020-02 EN IEC 60079-7:2015 + A1:2018 EN 60079-31:2014
Other Standards	EN 62444:2013
S.I. 2012 No. 3032 The Restriction of the Use of Certain Hazardous Substances in Electrical and Electronic Equipment Regulations 2012	EN IEC 63000:2018

WISKA Hoppmann GmbH
Kaltenkirchen, Germany

WISKA UK Ltd
St. Columb Major, Great Britain

2023-02-24 Head of Engineering & Design Authorised Representative

