

	COMBI 304 LED / COMBI MARITIM 304 LED
V	230 V (AC) (220 ... 240 V)
Hz	50/60 Hz
W	2.5 W
	LED
K	2.700 K
lm	200 lm
CRI	≥ 90
	MB
	-20 °C ... +45 °C (-13 °F ... +113 °F)
IP	IP66
	30.000 h
	85 x 85 x 67 mm 3.3 x 3.3 x 2.6"
	0.16 kg (0.35 lb)
	PP, PC

WISKA Hoppmann GmbH
Kisdorfer Weg 28
24568 Kaltenkirchen
Germany

+49 (0) 4191 508-100
contact@wiska.de
www.wiska.com

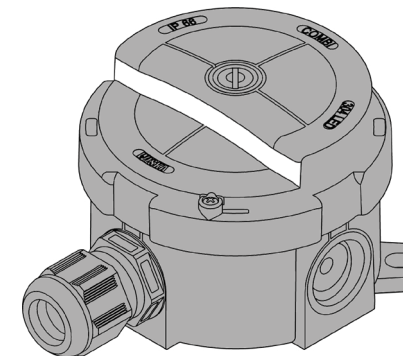
© Registered WISKA brands are protected by trademark law in several countries

Article-No.: 50109634003

Ed. 1.3 – 01/2025

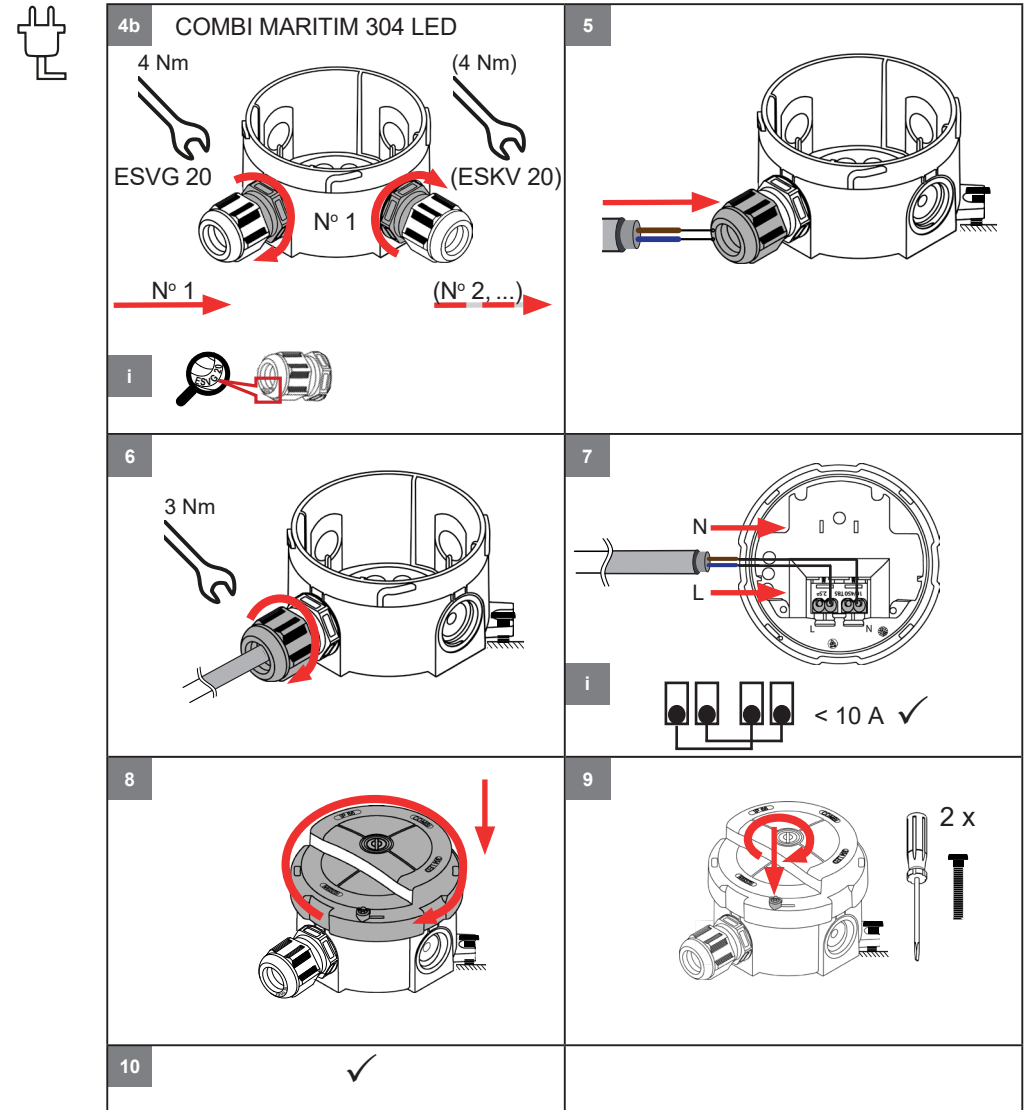
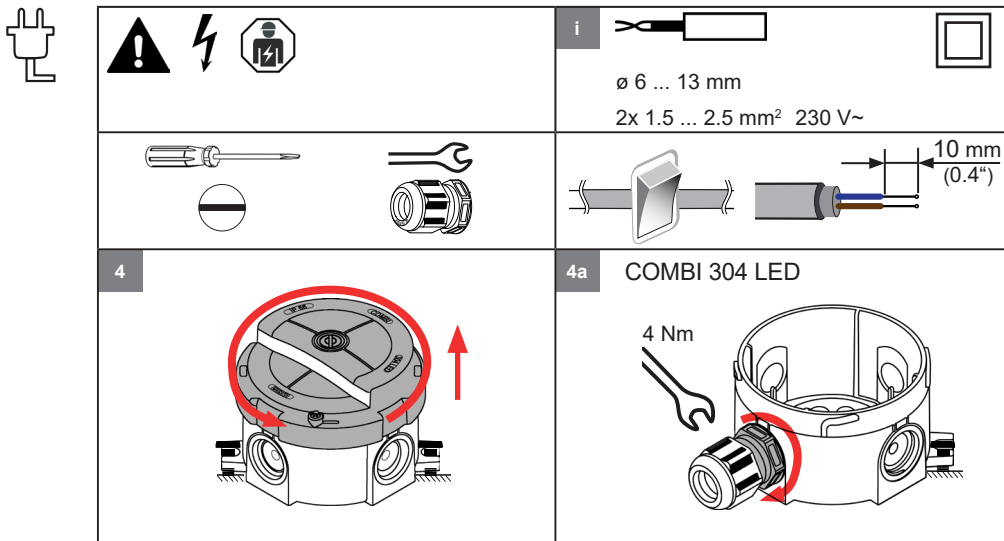
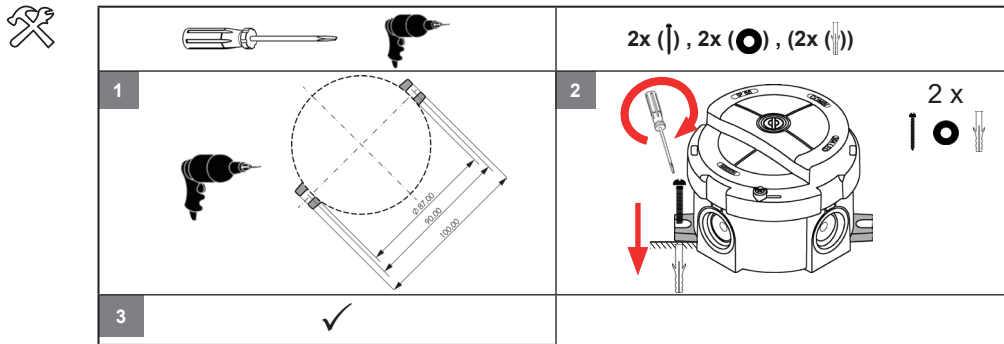
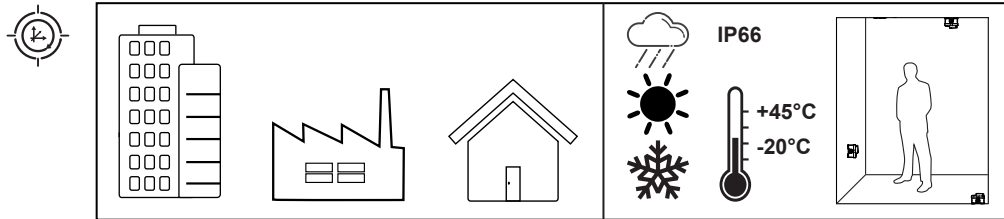
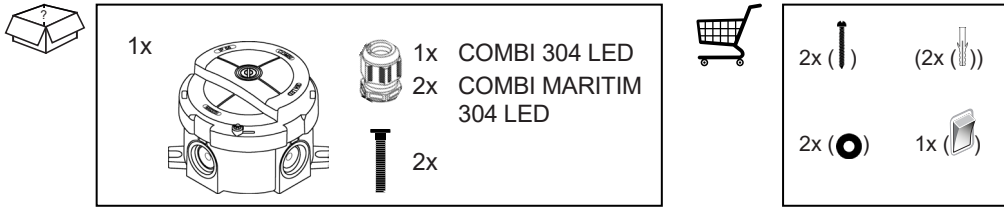
WISKA
make power smile

Montageanleitung Mounting Instructions



**COMBI 304 LED/
COMBI MARITIM 304 LED**

**LED Leuchte
LED Light**



Important!

Close the cover only after the enclosure has been firmly mounted.
 A certain amount of force is required to close the cover.
 Verify that the cover is properly closed.

Wichtig!

Verschließen des Deckels erst nachdem das Gehäuse fest montiert wurde.
 Zum Verschließen des Deckels ist ein gewisser Kraftaufwand nötig.
 Prüfen, ob der Deckel korrekt verschlossen wurde.



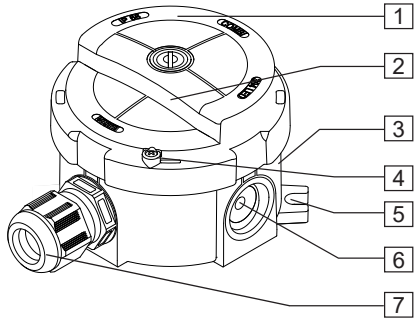
3. Beschreibung und bestimmungsgemäße Verwendung

Die LED Leuchte COMBI (MARITIM) 304 LED wird zur Beleuchtung auf Gangways oder z.B. in Carports eingesetzt. Sie ist nur für die Festinstallation geeignet und verfügt über eine 2,5 W LED.

Die Leuchte hat die Schutzart IP66 und besteht aus einer unteren Anschlussdose und einer oberen Abdeckung, in der die LED integriert ist. Ein Lichtschalter muss in der Anschlussleitung installiert werden.

Für eine sichere Kabelinstallation sind entweder eine oder zwei Kabelverschraubungen enthalten. Durchschleifen ist bis zu 10 A möglich.

[Vorderansicht]



1: Abdeckung
2: Lichtaustritt
3: Untere Anschlussdose
4: Sicherungsschraube

5: Montagefüße
6: Kabeleinführung
7: Kabelverschraubung

4. Anforderungen an die Installation

Ein Lichtschalter muss separat vor Ort installiert werden.

Die LED Leuchte darf nicht im Rahmen einer mobilen Installation verwendet werden.

Auf die Tragfähigkeit von Decke und Befestigungselementen achten.

Mindestens eine Kabelverschraubung muss zur Zugentlastung verwendet werden.

5. Bedienung

LED Leuchte mit dem Lichtschalter vor Ort ein- und ausschalten.

6. Wartung

Die Lichtquelle in dieser LED Leuchte kann nicht ausgetauscht werden. Hat die Lichtquelle das Ende ihrer Lebensdauer erreicht, muss der obere Teil der Leuchte ausgetauscht werden.

Bei der Wartung sind folgende Punkte zu überprüfen:

Risse und Beschädigungen am Gehäuse.


Starke Verschmutzungen mit einem feuchten Tuch entfernen.

1. Precautions


These mounting instructions are intended for the operator, his personnel, and the installer. The instructions will help correctly install the LED Light and use it safely in accordance with its intended purpose. The instructions contain important information on the installation and operation of the light. By following the given steps, hazards are avoided, replacement costs and downtimes reduced, and reliability and service life are increased.

Read the instructions carefully and attentively! WISKA Hoppmann GmbH is not liable for any damages or malfunctions resulting from non-observance of these operating instructions.

2. Safety instructions

-  Install and maintain only by a qualified electrician.
- Avoid moisture on all electrical components.
- Only use devices according to their IP protection class. Otherwise, the device may be damaged.
- Avoid dropping or jolting. This may damage the unit.
- Observe the tightening torques specified by the manufacturer.
- Ensure the load-bearing capacity of the ceiling and the fastening elements.

Electrical Voltage

- Install the device as described in the operating instructions.
- Make sure that electrical connections and connecting cables comply with all relevant regulations.
- Observe the load limits of sockets or extension cables. There is a risk of fire or electric shock.
- Never repair damaged power cables! They can endanger lives. Disconnect the device from the mains and have it repaired.
- Ask a professional to install all cables and accessories so they will function reliably.
- Observe safety regulations for electricians: Before starting any installation or maintenance work, disconnect the power supply, secure it against being switched on again, check that no voltage is present, earth and short-circuit it, and cover adjacent live parts.
- Do not install equipment outdoors when it is raining. There is a danger of electric shock!
- Consider national and local installation requirements and classification rules. In some countries, lighting may only be installed by registered installers.
- Make sure the wires are correctly inserted into the clamping terminals.
- Observe the symbols for connecting the cables in accordance with national directives: N = Neutral, L = Phase,  = Earth
- Electrical voltage fluctuations in power grids may result in a visually discernible variation in luminance, commonly referred to as a flicker effect.

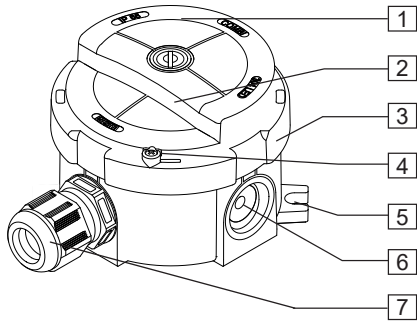
3. Description and intended use

The LED Light COMBI 304 LED / COMBI MARITIM 304 LED is used for illumination in and on gangways or in e.g. carports. It is only suitable for fixed installations. It is equipped with a LED with 2.5 W power.

The IP66-rated model consists of a lower connection box and an upper cover with the LED incorporated. A light switch is required on the connection line.

Either one or two cable glands are included to ensure a safe cable installation. Loop-through is possible up to 10 A.

[Front view]



- 1: Cover
- 2: Directional light emission
- 3: Lower connection box
- 4: Locking screw

- 5: Mounting feet
- 6: Cable entry
- 7: Cable gland

4 Installation requirements

A light switch must be installed on site.

The LED Light must not be used for mobile installation.

Ensure the load-bearing capacity of both the ceiling and the fastening elements.

Always use the attached cable gland(s) to make the strain relief sure.

5. Operation

Turn the LED Light on and off with the light switch on site.

6. Maintenance

This LED Light has a light source that is not replaceable. When the light source has reached the end of its life, the upper part of the LED Light must be replaced.

The following points must be checked during maintenance:

Check the housing for cracks and damage.


Remove heavy soiling with a damp cloth.

1. Sicherheitshinweise


Die Montageanleitung ist wichtig für die Montage, die Wartung und den Betrieb. Sie ist stets zu beachten, um Gefahren zu vermeiden, Reparaturkosten und Ausfallzeiten zu senken und die Zuverlässigkeit und Lebensdauer zu erhöhen.

Anleitung aufmerksam lesen! WISKA Hoppmann GmbH haftet nicht für Schäden und Funktionsstörungen durch das Nichtbeachten der Betriebsanleitung.

2. Sicherheitshinweise

-  Installation und Wartung ausschließlich durch eine Elektrofachkraft.
- LED Leuchte gemäß der IP-Schutzart einsetzen. Andernfalls kann die LED Leuchte beschädigt werden.
- Feuchtigkeit auf allen elektrischen Komponenten vermeiden.
- LED Leuchte nicht fallen lassen oder starken Erschütterungen aussetzen. Dadurch kann die LED Leuchte beschädigt werden.
- Die vom Hersteller angegebenen Anzugsdrehmomente einhalten.
- Die Tragfähigkeit von Decke und Befestigungselementen beachten.

Elektrische Spannung

- Gerät wie in der Montageanleitung beschrieben installieren.
- Leitungen und elektrische Anschlüsse müssen allen einschlägigen Vorschriften entsprechen.
- Belastungsgrenzen von Steckdosen oder Verlängerungskabeln beachten. Es besteht die Gefahr eines Brandes oder elektrischen Schlages.
- Niemals beschädigte Stromkabel reparieren! Sie können Leben gefährden. Gerät vom Netz trennen und reparieren lassen.
- Kabel und Zubehörteile durch eine Fachkraft installieren, so dass sie zuverlässig funktionieren.
- Sicherheitsvorschriften für Elektrofachkräfte beachten: Vor Beginn von Installations- und Wartungsarbeiten Stromzufuhr unterbrechen, gegen Wiedereinschalten sichern, auf Spannungsfreiheit prüfen, erden und kurzschließen sowie benachbarte, unter Spannung stehende Teile abdecken.
- Das Gerät nicht im Freien anschließen, während es regnet. Es besteht die Gefahr eines Stromschlags!
- Nationale und lokale Installationsanforderungen und Klassifizierungsregeln beachten. In einigen Ländern darf die Beleuchtung nur von registrierten Installateuren installiert werden.
- Die Adern richtig in die Klemmen einführen.
- Symbole zum Anschließen der Leitungen gemäß nationalen Richtlinien beachten:
N = Neutral, L = Phase,  = Erde
- Spannungsschwankungen in Stromnetzen können zu einer visuell wahrnehmbaren Veränderung der Leuchtdichte führen, dem sogenannten Flickereffekt.